

Si ce message ne s'affiche pas correctement, [cliquez ici](#)

CRA' Infos



La newsletter de la Commission Régionale d'Arbitrage

#26 - Février 2026

Newsletter à destination des arbitres de la ligue des Hauts de France
copie: Référents Clubs, Présidents de clubs

Nous joindre?

cra@triathlonhdf.fr

Newsletter numéro 26.

Au programme:

- Les stats newsletters
- La formation Arbitre
- La réglementation 2026
- Les liens utiles CRA et CNOA
- La boutique et les tenues

Vous avez des idées, des sujets? n'hésitez pas

Vous avez des questions ?, des interrogations une seule adresse:



cra@triathlonhdf.fr

Etes-vous abonné à la page Facebook de la CRA?



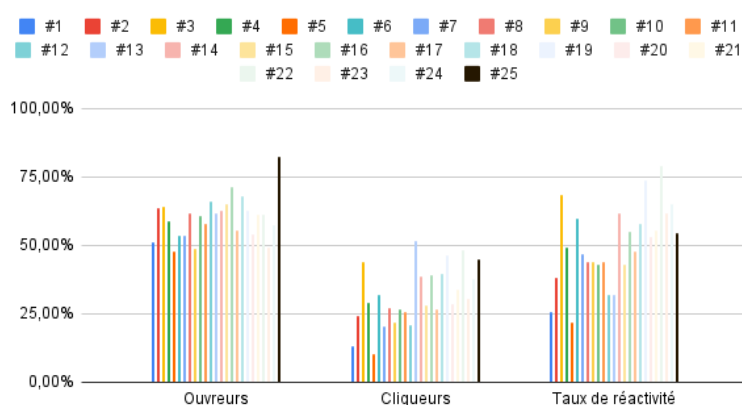
Allez-vous voir le site de la ligue (Rubrique CRA?) il y a beaucoup d'infos importantes et à jour régulièrement



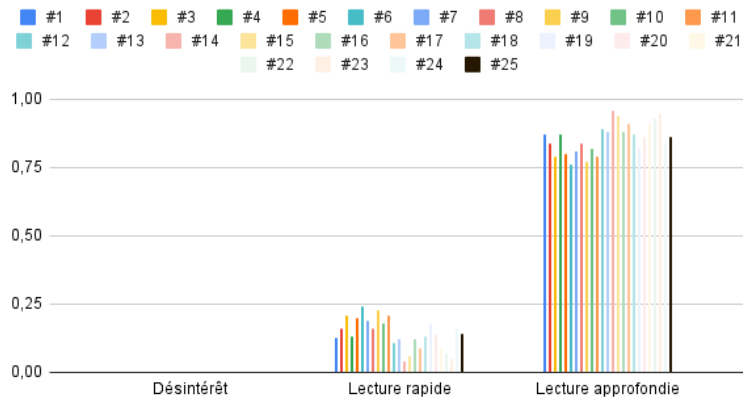
Les Stats !!!

Une ouverture de retour à la hausse mais toujours en dessous de la moyenne ==> Cra@triathlonhdf.fr

Ouverture et Clic



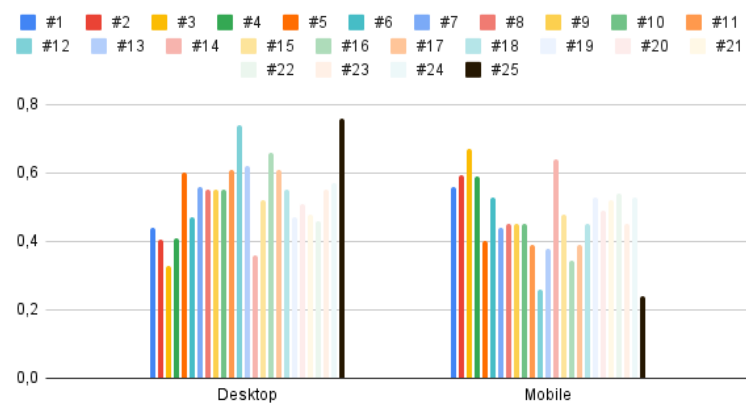
Temps de lecture



Toujours une lecture approfondie

Retour de la lecture sur PC

Mobile / PC



Pour rappel, vous retrouverez donc une Newsletter:

- En Février
- En Mai
- En Août
- En Novembre

Et ce sera toujours le dernier jour du mois !

Ces newsletters sont accessibles aussi sur le site Triathlonhdf.fr

Retour sur la Formation Arbitre

4 dates ont été proposées cette année

3 pour les assesseurs:

À Liévin, Péronne et Tergnier

1 pour les Arbitres principaux à Liévin

Pour les Assesseurs:

85 Arbitres assesseurs ont effectués leur formation dont 33 nouveaux qui ont découvert les règles d'arbitrage.

Pour les Arbitres Principaux

Nos 21 Arbitres principaux ont renouvelé leur formation



L'arbitre Principal, un élément central dans l'arbitrage

Vous l'avez bien compris en formation, votre arbitre principal est un **élément central** dans la journée d'arbitrage !

Personne ressource, il saura répondre aux questions que vous lui poserez !!!

Il est aussi là pour assurer un continuum de formation.

La formation c'est tout au long de la saison !

N'hésitez pas à les interpeler lorsqu'ils ont le brassard jaune!





Il y a toujours de la place sur
le calendrier !!!

Rappel, Pour se positionner il suffit de le faire via ce lien. On peut même se positionner sur des dates où il ne faut pas de monde !!! S'il y a un désistement, nous irons demander aux volontaires qui se sont préalablement positionnés !



[Calendrier](#)



[Je me positionne](#)

Comme toujours si besoin une seule adresse:

cra@triathlonhdf.fr

Liens utiles

[Vidéos](#)

[La réglementation](#)

[sportive 2026](#)

Et comment évoluer?

Vous pensez qu'il est temps pour vous d'évoluer?

Vous avez rempli votre fiche de suivi de compétences?



Pour mémoire: le livret d'assesseurs

[J'enregistre mon](#)

[expérience](#)

Vous ne l'avez pas demandé?

[Je demande mon livret](#)

(Pour vous aider, vous pouvez, après chaque épreuve remplir le formulaire ci-contre)

**Une fois tout cela rempli, il suffit d'en faire la demande à la CRA
(cra@triathlonhdf.fr)**

La Boutique de l'arbitrage



Une boutique est en ligne pour vous permettre de vous équiper !!

Elle est accessible avec le lien ci-dessous.

**Les Chasubles sont disponibles
(en quantité limitée) sur la boutique.**

[Boutique](#)

Les tenues sont expédiées par notre Secrétaire de Ligue.

Il faut néanmoins anticiper un maximum ...

La CRA est à votre écoute !



CRA' Infos



La newsletter de la Commission Régionale d'Arbitrage

[Cliquez sur ce lien pour vous désabonner](#)