

Si ce message ne s'affiche pas correctement, [cliquez ici](#)



#6 Février 2021

Newsletter à destination des arbitres de la ligue des Hauts de France
copie: Référents Clubs, Présidents de clubs

Nous joindre?

cra@triathlonhdf.fr

Grosse Newsletter la numéro 6

Au programme:

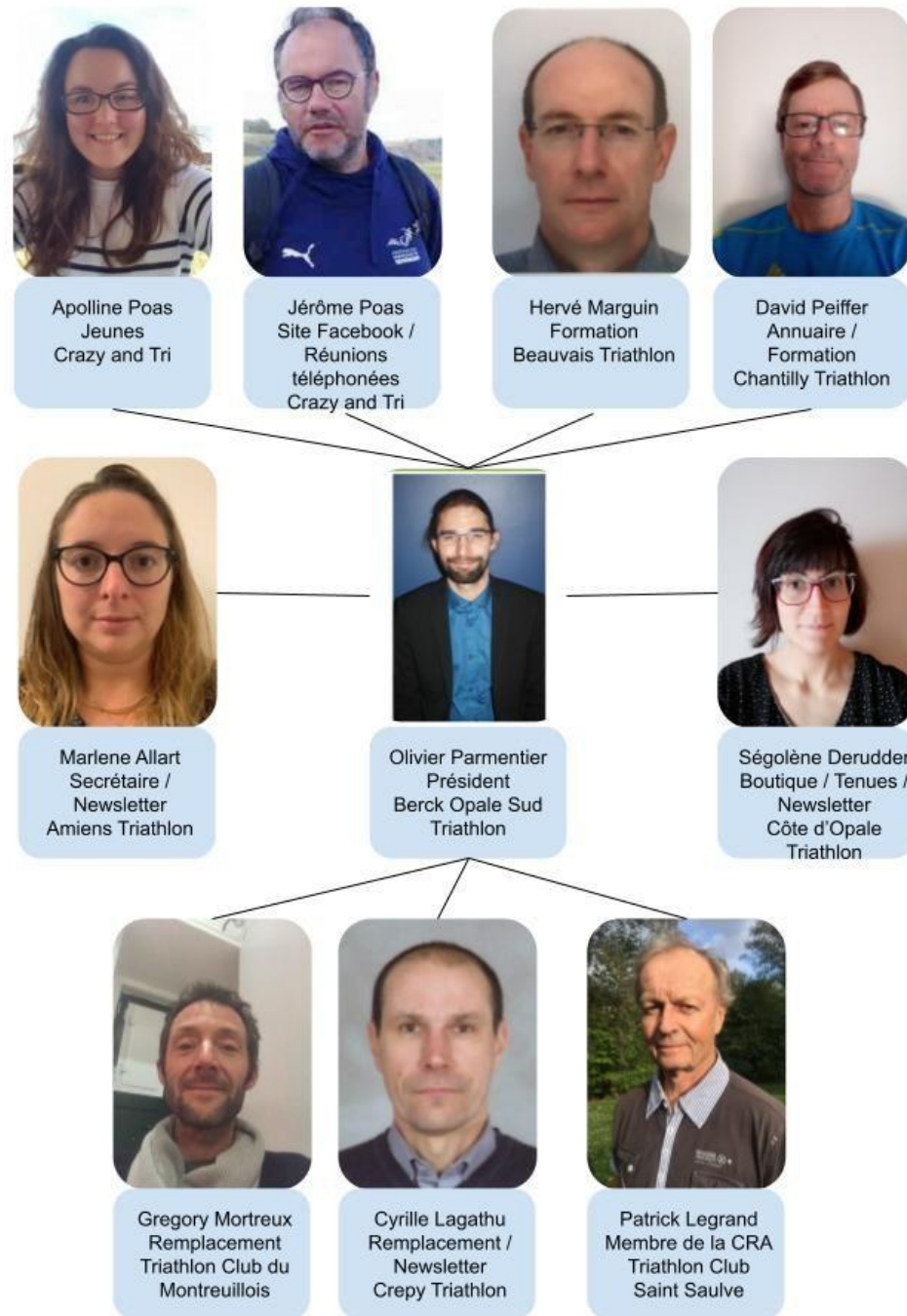
- La présentation de la CRA
 - Les stats Newsletters
 - Le point sur les formations
 - Les infos sur vous les Arbitres
 - Le calendrier
 - Les nouveautés 2021
-

La CRA, c'est quoi? c'est qui?

La CRA est la Commission Régionale d'Arbitrage.

Elle a pour principale mission d'assurer la formation des arbitres et la mise à disposition de ceux ci pour les épreuves de la région.

Composée de 10 membres



Vous avez des questions?, des interrogations une seule adresse :

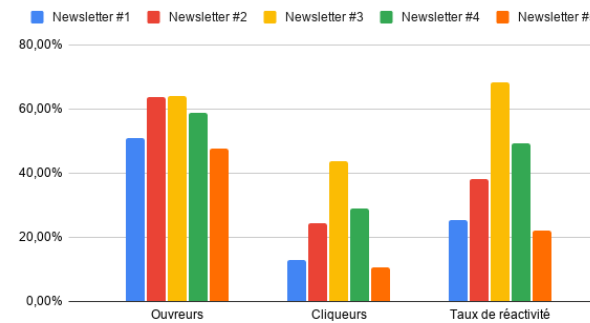


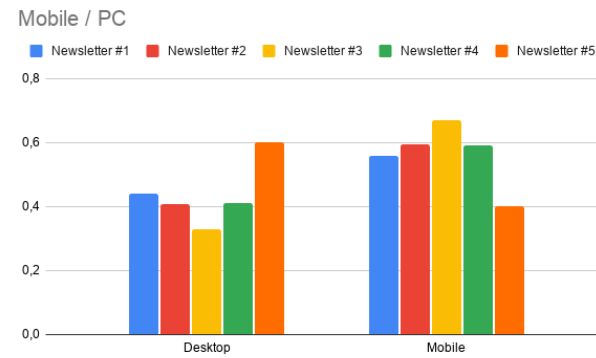
cra@triathlonhdf.fr

Les Stats !!!

Légère baisse sur le
taux d'ouverture!
Mais vous allez vous
rattraper sur la #6 !!

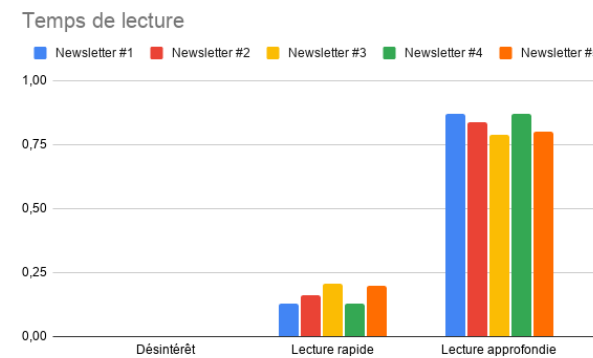
Ouverture et Clic





Une lecture plus
présente sur PC, du
monde à la maison?

Heureusement que
vous êtes studieux!!
avec tout le mal qu'on
se donne.



Pour rappel, vous retrouverez donc une Newsletter:

- En février
- En Mai
- En Août
- En Novembre

Et ce sera toujours le dernier jour du mois !

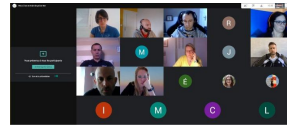
Les Formations

Les Formations sont en cours et se terminent !

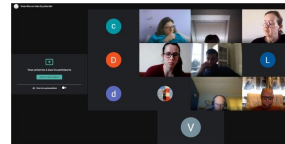
Après les AP, PN2, PN1 et nos R2/R1, c'est au tour des R3 de faire leur (première) formation.

Renouvellement pour certains, découverte pour d'autres, trois visios se sont déroulées en cette fin de mois

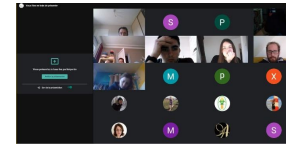
Samedi Matin



Samedi Après Midi



Dimanche Après Midi



Les vidéos de formation sont toutes sur ce lien:

[Lien](#)

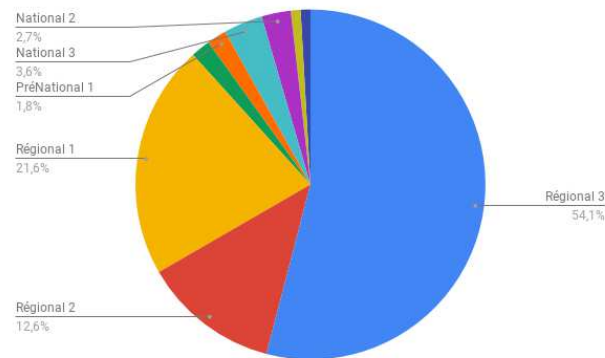
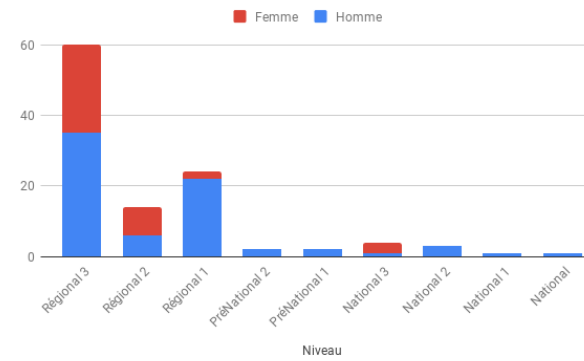
Vous recevrez bientôt la correction des situations
Des réponses personnalisées te seront apportées
par les animateurs en fonction de tes réponses.



Les Arbitres

111 Arbitres !

34% de représentativité féminine

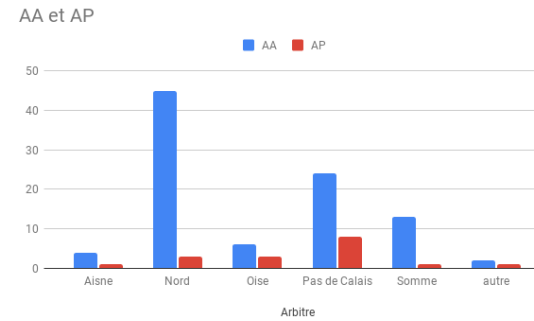


54% de Régionaux 3:
Des nouveaux candidats à accompagner dans la découverte de l'arbitrage pour pouvoir évoluer

Une bonne présence
d'arbitres dans les
départements du Nord et du
Pas de Calais.

La somme propose aussi
beaucoup d'arbitres!

L'Aisne et l'Oise manquent
un peu de volontaires. Il faut
recruter !



Le calendrier

Vous l'attendiez, vous en rêviez ?

Après quelques longues heures à étudier vos choix, il est
enfin là !

Regardez le, prenez note de vos dates.

Attention

Certaines compétitions ont changé de Dates !!!!

[Calendrier](#)

Point 6.2: En cas d'un nombre important de concurrents au départ, l'organisateur doit tout mettre en œuvre pour assurer la sécurité des participants.

Point 6.5.2: L'utilisation de tandems est interdite, sauf pour les déficients visuels et leurs guides

Point 7.2: Les membres du duo doivent se présenter à l'aire de transition en même temps

La R.S

La CRA est à votre écoute !

La Boutique de l'arbitrage



Une boutique vient d'être mise en ligne pour vous permettre de vous équiper !! Elle est accessible avec le lien ci-dessous.

Boutique

Deux façons de récupérer vos achats:

- En les faisant livrer chez vous (port en sus)
- En les récupérant à la ligue.



[Cliquez sur ce lien pour vous désabonner](#)