

BREVET NATIONAL DE SÉCURITÉ ET DE SAUVETAGE AQUATIQUE 2021



Conditions d'accès à la formation

- Etre âgé de 17 ans révolus le jour de l'examen
- Etre reconnu médicalement apte (voir [certificat médical BNSSA](#))

DATES ET LIEU DE FORMATION

Du lundi 07 au dimanche 13 février 2022
À Saint-Quentin (02)

MODALITE D'EXAMEN

Période avril/mai 2022 dans l'Aisne 02

- Epreuve 1: Examen pratique
- Epreuve 2: Examen écrit (QCM de 40 questions)

Inscription et renseignements:

[Formulaire inscription ICI](#)

jessica.degand@triathlonhdf.fr

Date limite d'inscription **avant le 10 janvier**
2022

LA FORMATION COMPREND:

- La préparation aux épreuves du BNSSA
- La présentation à l'examen final du BNSSA
- Les cours sur la réglementation et législation
- La formation au PSE1

ORGANISME DE FORMATION ET FORMATEURS

ALM Sport formation propose une équipe pédagogique de formateurs diplômés d'Etat et moniteurs des premiers secours

TARIF

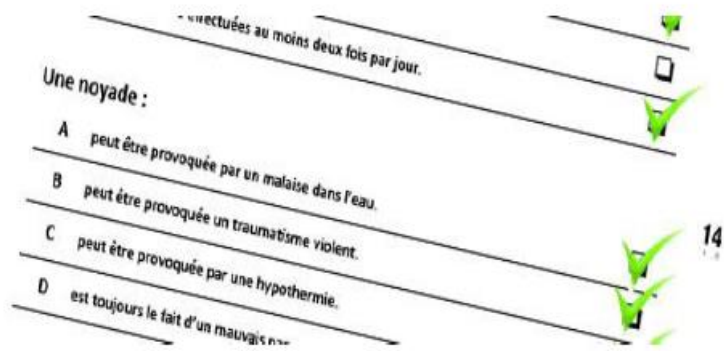
- 550€ si facturation club
- 650 € si financement personnel

Le tarif comprend les frais de formation + La présentation à l'examen.

LES ÉPREUVES DE L'EXAMEN

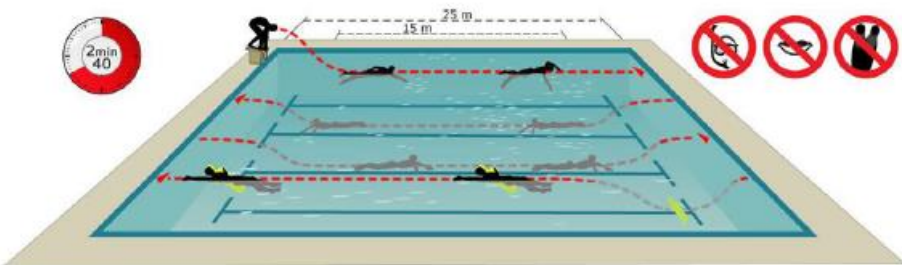
Les épreuves de l'Examen

1/ Un QCM de 40 questions → Obtenir 30 bonnes réponses



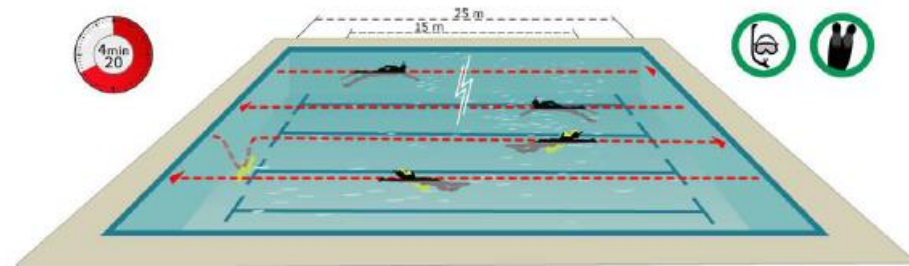
2/ Parcours de sauvetage 100 M :

25 m nage libre en surface suivi de deux parcours de 25 m, comprenant chacun 15 m en immersion complète sur un trajet défini (matérialisé au fond et sur les bords), sans que le candidat ne prenne appui ; une plongée dite en canard, suivie de la recherche d'un mannequin qui repose entre 1,80 m et 3,70 m de profondeur ; le candidat remonte le mannequin en surface, puis le remorque sur 25 m, visage hors de l'eau. Si le visage du mannequin est immergé plus de 3 secondes sur toute l'épreuve, le candidat est éliminé. Temps éliminatoire de deux minutes et quarante secondes.



3/ Parcours de sauvetage 250 M :

L'épreuve consiste en un parcours de sauvetage avec cet équipement, sur 250 m, en bassin de natation. Le candidat part du bord du bassin avec son matériel à la main. Au signal de départ, il doit s'équiper, avant ou après avoir plongé. S'il décide de s'équiper dans l'eau, son équipement doit être en place avant qu'il ne franchisse la ligne des 5 m. Il doit ensuite effectuer un 200 m en nage libre avec palmes, masque et tuba obligatoires durant toute cette distance. Si le candidat rencontre un problème de matériel, il le résout sans prendre appui sur le bord ou au fond de la piscine. Il doit ensuite remorquer un mannequin sur 50 m, étant alors autorisé à ne plus utiliser le masque et le tuba sur cette distance. Temps éliminatoire de quatre minutes et vingt secondes, temps d'équipement inclus.



4/ Secours auprès d'une victime :

Le candidat intervient sur un cas concret portant sur le programme du PSE 1

Premiers Secours Equipe PSE1

