

# Masque en tissu à usage non sanitaire

## Catégorie 1 - Réutilisable



**RÉSILIENCE**

Ensemble et Solidaires

E

Le masque RESILIENCE est de catégorie 1 (destiné aux personnels affectés à des postes ou missions comportant un contact régulier avec le public) et réutilisable. Les performances en perméabilité à l'air et en efficacité de filtration sont conservées jusqu'à 20 lavages. Ces caractéristiques ont été validées par la Direction Générale des Entreprises (DGE).

Ce type de masque est destiné à éviter lors de l'expiration de celui qui le porte, la projection de sécrétions des voies aériennes supérieures ou de salive pouvant contenir des agents infectieux transmissibles :

- par voie de gouttelettes (transmission par des gouttelettes de salive ou de sécrétions des voies aériennes supérieures) ;
- ou par voie aérienne (transmission aéroportée par de fines particules de moins de 5 microns).

**DESCRIPTIF PRODUIT**

Taille unique  
2 élastiques  
Forme bec de canard

**ENTRETIEN JUSQU'À 20 LAVAGES**

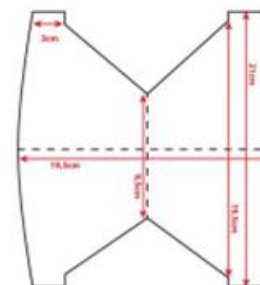
- Lavage en machine avec un produit lessiviel adapté au tissu dont le cycle comprendra au minimum un plateau de 30 minutes à 60°C
- Un séchage mécanique
- Repassage à température de 120/130°C (Acrylique sur un fer ménager)
- Non stérilisable

**COMPOSITION**

52% Polypropylène  
38.5% Polyester  
9.5% Viscose

**COLORI**

Blanc



Cas d'usage		
Rétention des projections : flux mesuré de l'intérieur vers l'extérieur après expiration (Masque type chirurgical)		
Caractéristiques		Mesure masque Résilience
Perméabilité à l'air (en litres/m <sup>2</sup> .s <sup>-1</sup> )	à dépression 100 Pa	288 l/m <sup>2</sup> .s <sup>-1</sup>
	à dépression 40 Pa	118 l/m <sup>2</sup> .s <sup>-1</sup>
Efficacité de protection aux aérosols (en %)	Particules 3 µm	94,9%
	Particules 1 µm	82,8%
	Particules fines 0,2 µm	57,0%

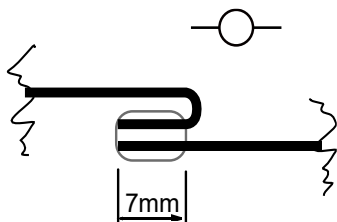
# DOSSIER TECHNIQUE MASQUE 3 COUCHES

## GAMME DE MONTAGE

### MASQUE REUTILISABLE

- forme « bec de canard » patron AFNOR SPEC S76-001
- deux bandes élastiques derrière la tête
- non réglable, une taille adulte et une taille enfant
- bordure surfilée en surjet 4 fils
- assemblage côtés en surjet 4 fils

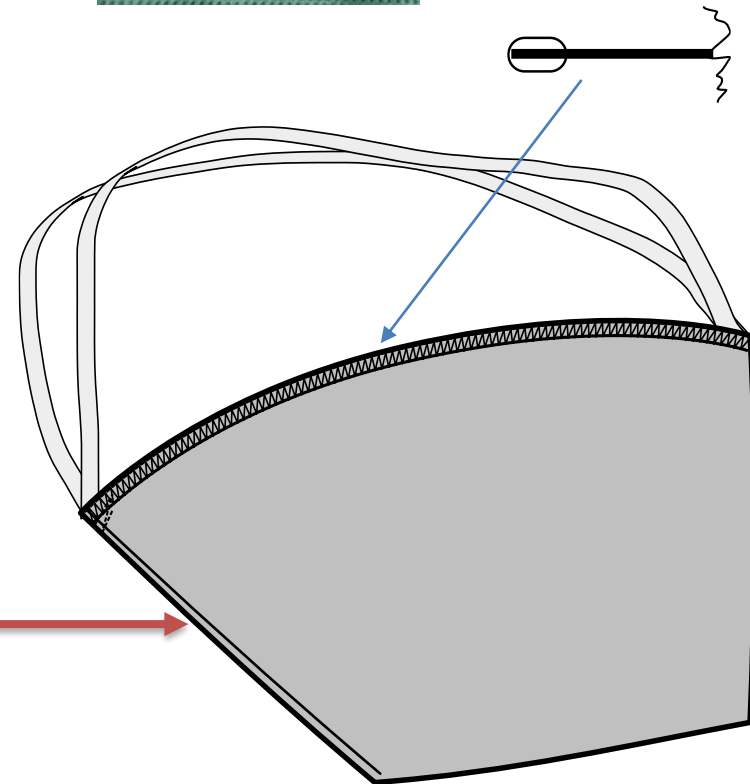
Utiliser des  
aiguilles fine  
n°80



assemblage côtés surjeteuse  
4 fils- 2 aiguilles-5 points au  
cm impérativement



bordure



# GAMME DE MONTAGE

Couper 64 cm  
d'élastique/gabarit

## ETAPES SUR SURJETEUSE

1. Surfiler les bordures des deux côtés en insérant l'étiquette à 3 cm du bord
2. Plier en deux pour superposer les bords en biais
3. Surfiler en assemblage les deux côtés en biais, en commençant par la bordure surfilée et en finissant par le côté plié.



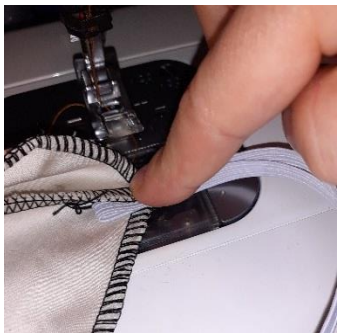
## ETAPES SUR PIQUEUSE PLATE

1. Points d'arrêts machine plate aux extrémités en bas.

# GAMME DE MONTAGE

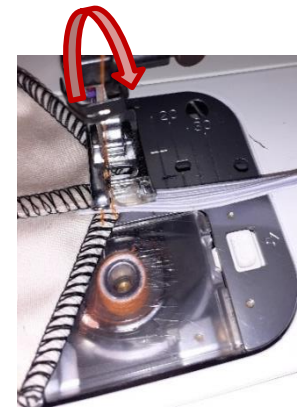
## 2- Retourner le masque

4 - Saisir l'autre bout de l'élastique (côté non coupé donc), et faire la même chose qu'en étape 7



3- plier l'élastique en deux/ gabarit pour contrôle dimension

3 - **Poser 2cm** de longueur d'élastique (les deux extrémités) contre une des coutures d'assemblage, à l'intérieur du masque, et coucher le surfil par dessus. Piquer à la piqueuse plate par dessus le tout (tissu/élastique/tissu) **en passant 3 fois dessus ; sur images visible en fil orange)**

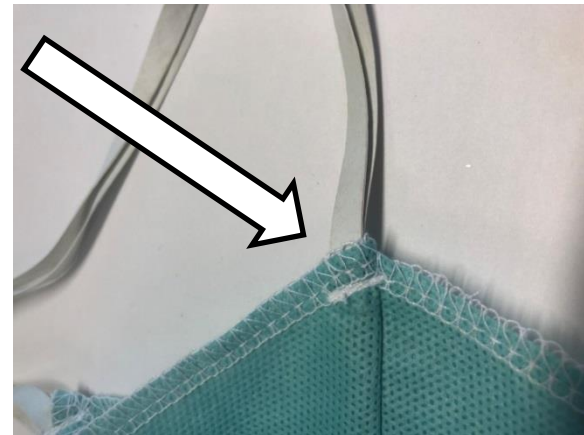
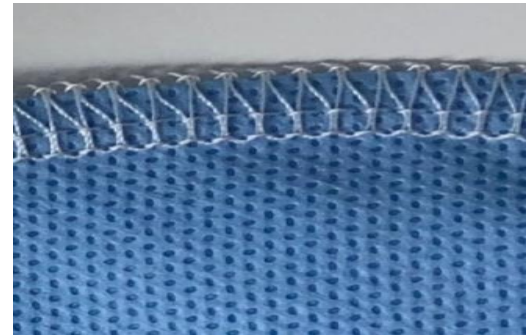


ATTENTION BIEN INSERER  
L'ELASTIQUE SOUS LA  
VALEUR DU SURJET POUR  
NE PAS PIQUER  
DIRECTEMENT SUR  
L'ELASTIQUE




# POINTS D'ATTENTION

- **MESURE ELASTIQUE : ADULTE COUPER 64 CM FINI 60 CM -ENFANT COUPER 56 CM FINI 52 CM**
- lors de l'assemblage surjet « 7 mm » Poser le tissu au ras du couteau pour ne pas couper de matière « respect des dimensions du masques »
- Le nombre de points au cm « 5 points » est très important pour la solidité au lavage
- les points d'arrêt sont important pour la solidité au lavage « **Illustration points d'arrêt consolidés** »
- Les chainettes aux extrémités doivent être maintenues par les points d'arrêt aux extrémités du masque pour une meilleure solidité au lavage



# NOMENCLATURE

ARTICLE	DIMENSION S	USAGE	Emploi unitaire	unité	COLORIS	REFERENCE	LISTE FOURNISSEUR NON EXAUSTIVE	IMAGE
TISSU PRINCIPAL-	LAIZE 160	Tissu 1		mts long.				
élastique plat largeur TAILLE ADULTE	larg.5mm	attache derrière la nuque	0,64	mts long.	blanc			
élastique plat largeur TAILLE ENFANT	larg.5mm	attache derrière la nuque	0,56	mts long.	blanc			
fil polyester	—	Surjet et piquage	0	mts long.	blanc naturel	Nm 120 -125 g 4500 mètres/bobines	BRUNEEL /0612983254 OU JToutlemonde	
aiguilles piqueuse N°70	—	machines	—	pièce	—	voir avec société Gilleront/ en fonction de votre piqueuse	société Gilleront 03-20-09-09-59	
Aiguilles SURJETEUSE	—	machines	—	pièce	—	B27	société Gilleront 03-20-09-09-59	
griffe de marque		habillage	0	pièce	blanche			
individual polybag		habillage	0	pièce	transparent	—		